

- ❑ **3-393-R001 Dispositivo de relleno de SF₆** portátil con manguera de goma y acoplamiento DN8 y DN20
- ❑ **3-393-R002 Dispositivo de relleno de SF₆** portátil en un **maletín de transporte**, con manguera de goma, acoplamiento DN8 y DN20

Versión estándar:

- reductor de presión para SF₆ con rosca W 21,8 x 1,14"
- manguera DN8 / 5 m de longitud
- pieza de resorte de acoplamiento DILO DN8
- pieza de resorte de acoplamiento DILO DN20
- indicación de manómetro en bar

2 instrucciones de empleo en 3 idiomas (alemán/inglés/francés)

Otros versiones a demanda.



Dimensiones del maletín:

Longitud: 475 mm
Anchura: 380 mm
Altura: 125 mm
Peso: 7,5 kg

- ❑ **3-001-R001 Equipo de relleno de SF₆** móvil como carro de transporte para botellas con mangueras **metálicas** y acoplamiento DN8 y DN20
- ❑ **3-001-R002 Equipo de relleno de SF₆** móvil como carro de transporte para botellas con mangueras de **goma** y acoplamiento DN8 y DN20

Versión estándar para dos versiones:

- conexión de botellas de SF₆ W 21,8 x 1/14 "
- llave esférica con volante
- manguera DN8 / 0,7 m
- reductor de presión de SF₆
- manguera DN8 / 6 m
- pieza de resorte de acoplamiento DILO DN8
- pieza de resorte de acoplamiento DILO DN20
- indicación de manómetro en bar

pintura: anaranjado (RAL 2004)

2 instrucciones de empleo en 3 idiomas (alemán/inglés/francés)



Longitud: 480 mm
Anchura: 540 mm
Altura: 1360 mm
Peso: 24 kg

- 3-001-R021 Equipo de relleno de SF₆ con dispositivo de pesaje electrónico** móvil como carro de transporte para botellas con mangueras **metálicas** y acoplamiento DN8 y DN20
- 3-001-R022 Equipo de relleno de SF₆ con dispositivo de pesaje electrónico** móvil como carro de transporte para botellas con mangueras de **goma** y acoplamiento DN8 y DN20

Versión estándar para dos versiones:

- conexión de botellas de SF₆ W 21,8 x 1/14 "
- llave esférica con volante
- manguera DN8 / 0,7 m
- reductor de presión de SF₆
- manguera DN8 / 6 m
- pieza de resorte de acoplamiento DILO DN8
- pieza de resorte de acoplamiento DILO DN20
- indicación de manómetro en bar
- dispositivo de pesaje 0-150 kg

pintura: anaranjado (RAL 2004)

2 instrucciones de empleo en 3 idiomas
(alemán/inglés/francés)



Longitud: 720 mm
Anchura: 570 mm
Altura: 1510 mm
Peso: 48 kg

Opción

<input type="checkbox"/> indicación de presión especial kPa	6-0005-R009
---	-------------

Accesorios para 3-393-R..., 3-001-R...:

<input type="checkbox"/> conexión de botellas de SF ₆ con rosca izquierda Whitworth 0.96" para 3-001-R001/R002	3-334-R001 P
<input type="checkbox"/> conexión de botellas de SF ₆ con rosca izquierda Whitworth 0.96" para 3-393-R001	3-245-R001 P
<input type="checkbox"/> conexión de botellas de SF ₆ con rosca G 5/8 para 3-001-R001/R002	3-315-R001 P
<input type="checkbox"/> instrucción de empleo adicional en 3 idiomas (alemán/inglés/francés)	6-0004-R100
<input type="checkbox"/> embalaje para 3-001-R...	3-262-R001-C
<input type="checkbox"/> embalaje para 3-393-R001	3-948-R006
<input type="checkbox"/> embalaje para 3-393-R002	3-775-R013-C

- 3-001-4-R002 Equipo de evacuación y llenado** móvil como carro de transporte para evacuación de aire y llenado con gas SF₆ sin pérdida de gas
- 3-001-4-R022 Equipo de evacuación y llenado con dispositivo de pesaje electrónico 0-150 kg** móvil como carro de transporte para evacuación de aire y llenado con gas SF₆ sin pérdida de gas

Versión estándar para dos versiones:

- bomba de vacío para aire 16 m³/h
- llave esférica DN8
- manómetro 0 a -1200 mbar
- manguera metálica DN8 / de 6m de largo
- pieza de acoplamiento a lengüeta DILO DN8
- pieza de acoplamiento a lengüeta DILO DN20
- conexión de botellas de SF₆ W 21,8 x 1/14 "
- reductor de presión 0-10bar

pintura: anaranjado (RAL 2004)

tensión de servicio:
220-240 V / 50/60 Hz corriente alterna

2 instrucciones de empleo en:
() alemán () inglés () francés



3-001-4-R002
Longitud: 540 mm
Anchura: 570 mm
Altura: 1360 mm
Peso: 55 kg

3-001-4-R022
Longitud: 720 mm
Anchura: 570 mm
Altura: 1510 mm
Peso: 82 kg

Opción

<input type="checkbox"/> precio adicional para tensión eléctrica especial 100 V / 50/60 Hz o 110-120 V / 60 Hz	6-0005-R030
<input type="checkbox"/> precio adicional para tensión eléctrica especial 127 V / 50 Hz o 200 V / 50/60 Hz	6-0005-R138
<input type="checkbox"/> indicación de presión especial kPa	6-0005-R009

Accesorios:

<input type="checkbox"/> conexión de botellas de SF ₆ con rosca izquierda Whitworth 0.96"	3-334-R001 P
<input type="checkbox"/> conexión de botellas de SF ₆ con rosca G 5/8	3-315-R001 P
<input type="checkbox"/> instrucción de empleo adicional	6-0004-R102
<input type="checkbox"/> embalaje	3-262-R001-C
<input type="checkbox"/> instrucción de empleo adicional en CD-ROM	6-0004-R109

3-001-3-R002 Equipo de evacuación y llenado
para evacuación de aire y llenado con SF₆,

móvil como carro de transporte para botellas de SF₆ con mangueras metálicas DN8, acoplamiento DN8 y DN20, bomba de vacío **16 m³/h**, vacío final < 1 mbar

Versión estándar:

- bomba de vacío para aire 16 m³/h
- llave esférica a tres vías DN8
- indicación de vacío –1200 / 0 mbar
- reductor de presión para SF₆ (0-10 bar)
- manguera metálica DN8 de 0,7 m de largo
- conexión de botellas de SF₆ con rosca W 21,8 x 1/14"
- manguera metálica DN8 de 6 m de largo
- pieza de acoplamiento a lengüetta DILO DN 8
- pieza de acoplamiento a lengüetta DILO DN 20

pintura: anaranjado (RAL 2004)

tensión de servicio: 220-240 V / 50/60 Hz corriente alterna

2 instrucciones de empleo en: () alemán () inglés () francés



Anchura: 500 mm
Profundidad: 570 mm
Altura: 1370 mm
Peso: 51 kg

Opción

<input type="checkbox"/> precio adicional para tensión eléctrica especial 100 V / 50/60 Hz o 110-120 V / 60 Hz	6-0005-R030
<input type="checkbox"/> precio adicional para tensión eléctrica especial 127 V / 50 Hz o 200 V / 50/60 Hz	6-0005-R138
<input type="checkbox"/> indicación de presión especial kPa	6-0004-R109

Accesorios:

<input type="checkbox"/> conexión de botellas de SF ₆ con rosca izquierda Whitworth 0.96"	3-334-R001 P
<input type="checkbox"/> conexión de botellas de SF ₆ con rosca G 5/8	3-315-R001 P
<input type="checkbox"/> instrucción de empleo adicional para 3-001-3-R002	6-0004-R102
<input type="checkbox"/> embalaje para 3-001-3-R002	3-262-R001-C
<input type="checkbox"/> instrucción de empleo adicional en CD-ROM	6-0004-R109

Nota:

Utilizando la misma manguera para llenar primero con el gas SF₆ y para evacuar sucesivamente aire, se producen emisiones de gas SF₆.

Se deben evitar todas las pérdidas de SF₆, en cuanto sea posible.

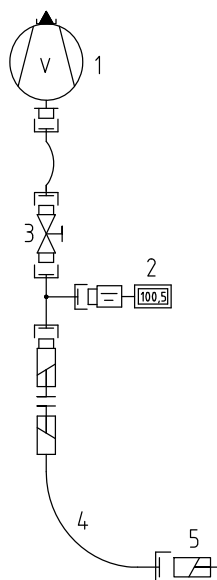
Como alternativa, recomendamos el equipo 3-001-4-R...

B048R03 Unidad con bomba de vacío portátil para evacuación del aire

Versión estandar:

- 1 bomba de vacío para aire 16 m³/h vacío final < 1 mbar
- 2 indicador de vacío en bar/mbar
- 3 llave esférica DN20
- 4 manguera DN20 / 5m de largo
- 5 pieza de acoplamiento a lengüeta DILO DN20

- control eléctrico
- llaves herramientas varias



Longitud: 500 mm
Anchura: 400 mm
Altura: 605 mm
Peso: 36 kg

pintura: anaranjado (RAL 2004)

tensión de servicio: 220-240 V / 50/60 Hz corriente alterna

2 instrucciones de empleo en: () alemán () inglés () francés

B048R13 Unidad con bomba de vacío con electroválvulas en lugar de la llave esférica

Opción:

<input type="checkbox"/> precio adicional para tensión eléctrica especial 100 V / 50/60 Hz o 110-127 V / 60 Hz o 3x480 V / 60 Hz	6-0005-R030
<input type="checkbox"/> precio adicional para tensión eléctrica especial 127 V / 50 Hz o 200 V / 50/60 Hz	6-0005-R138

Accesorios:

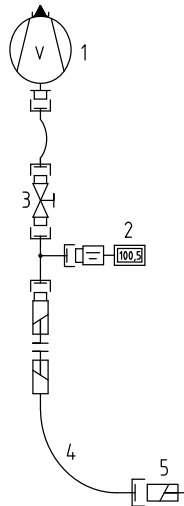
<input type="checkbox"/> dispositivo de relleno de gas SF ₆	3-393-R001
<input type="checkbox"/> embalaje para B048R..	3-748-R002-C

B046R03 Unidad de bomba de vacío móvil para evacuación del aire

Versión estandar:

- 1 bomba de vacío para aire 40 m³/h, vacío final < 1 mbar
- 2 indicador de vacío en bar/mbar
- 3 llave esférica DN20
- 4 manguera DN20 / 5m de largo
- 5 pieza de acoplamiento a lengüeta DILO DN20

- control eléctrico
- ruedas de transporte fijas y direccionables
- llaves herramientas varias



Longitud: 910 mm
Anchura: 535 mm
Altura: 1075 mm
Peso: 115 kg

pintura: anaranjado (RAL 2004)

tensión de servicio: 208-240/380-460 V / 50/60 Hz corriente trifásica

2 instrucciones de empleo en: () alemán () inglés () francés

Sírvanse indicar la tensión de servicio deseada: 3 xV /.....Hz

B046R13 Unidad con bomba de vacío con electroválvulas en lugar de la llave esférica

Opción:

<input type="checkbox"/> bomba de vacío 63 m ³ /h, vacío final < 1 mbar	6-0005-R050
<input type="checkbox"/> bomba de vacío 100 m ³ /h, vacío final < 1 mbar	6-0005-R051
<input type="checkbox"/> bomba de vacío en dos etapas 25 m ³ /h, vacío final < 2 x 10 ⁻³ mbar (presión final)	6-0005-R056
<input type="checkbox"/> bomba de vacío en dos etapas 40 m ³ /h, vacío final < 2 x 10 ⁻³ mbar (presión final)	6-0005-R028
<input type="checkbox"/> bomba de vacío en dos etapas 65 m ³ /h, vacío final < 2 x 10 ⁻³ mbar (presión final)	6-0005-R101
<input type="checkbox"/> precio adicional para tensión eléctrica especial ... V / ... Hz	6-0005-R039

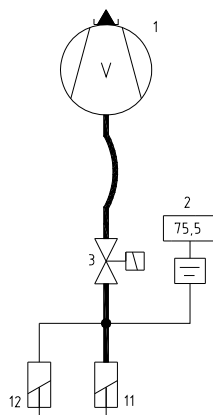
Accesorios:

<input type="checkbox"/> dispositivo de relleno de gas SF ₆	3-393-R001
<input type="checkbox"/> bastidor con armellas y cubierta de lona plastificada	B089R04
<input type="checkbox"/> embalaje para B046R..	3-748-R001-C

B046R20 Unidad con bomba de vacío móvil
para evacuación del aire

Versión estándar:

- 1 bomba de vacío para aire
capacidad nominal:
200 m³/h (al 50Hz)
240 m³/h (al 60Hz)
vacío final < 1 mbar
- 2 indicador de vacío en mbar
- 3 electroválvula
- 11 acoplamiento DILO DN40
- 12 acoplamiento DILO DN20



Longitud: 1310 mm
Anchura: 780 mm
Altura: 1140 mm
Peso: 332 kg

- control eléctrico
 - ruedas de transporte fijas y direccionables
 - bandeja para herramientas
 - llaves herramientas varias
- pintura: anaranjado (RAL 2004)

tensión de servicio: 208-240/ 380-460 V / 50/60 Hz corriente trifásica

2 instrucciones de empleo: () alemán () inglés () francés

Sírvanse indicar la tensión de servicio deseado: 3 xV /.....Hz

Opción:

<input type="checkbox"/> manguera de goma DN20 / de 5 m de largo con pieza de acoplamiento a lengüeta DN20 a ambos lados	6-1017-R050
<input type="checkbox"/> manguera de goma DN20 / de 10 m de largo con pieza de acoplamiento a lengüeta DN20 a ambos lados	6-1017-R100
<input type="checkbox"/> manguera metálica DN40 / de 5 m de largo con pieza de acoplamiento a lengüeta DN40 a ambos lados	6-1076-R050
<input type="checkbox"/> manguera metálica DN40 / de 10 m de largo con pieza de acoplamiento a lengüeta DN40 a ambos lados	6-1076-R100
<input type="checkbox"/> precio adicional para tensión eléctrica especial: ... V / ... Hz	6-0005-R039

Accesorios:

<input type="checkbox"/> bastidor con armellas y cubierta de lona plastificada	B089R19
<input type="checkbox"/> embalaje para B046R20	3-748-R017-C

- Z300R11 Unidad con bomba de vacío móvil**
para evacuación de aire
capacidad nominal de aspiración de la bomba de vacío: 165 m³/h
capacidad nominal de aspiración de la bomba Roots: 250 m³/h
- Z300R12 Unidad con bomba de vacío móvil**
para evacuación de aire
capacidad nominal de aspiración de la bomba de vacío: 205 m³/h
capacidad nominal de aspiración de la bomba Roots: 495 m³/h



Versión estándar:

- bomba Roots, montado sobre una bomba de vacío
- vacío final: 2x 10⁻² mbar
- electroválvula DN50
- acoplamiento DILO DN20
- acoplamiento DILO DN40
- indicación de vacío digital en mbar
- mando eléctrico
- ruedas de transporte fijas y direccionales
- predisposición para palas de carro elevador
- bandeja para mangueras
- llaves y herramientas varias

pintura: arañado (RAL 2004)

tensión de servicio: 208- 240/ 380- 460 V / 50/ 60 Hz corriente trifásica

2 instrucciones de empleo en: () alemán () inglés () francés

- Sírvanse indicar la tensión de servicio deseada: 3 xV /Hz

Longueur: 1250 mm
Largeur: 800 mm
Hauteur: 1500 mm
Poids: 450 kg

Accesorios:

<input type="checkbox"/> manguera de goma DN20 de 5 m de largo, con pieza de acoplamiento a lengüeta DN20 en ambos lados	6-1017-R050
<input type="checkbox"/> manguera de goma DN20 de 10 m de largo, con pieza de acoplamiento a lengüeta DN20 en ambos lados	6-1017-R100
<input type="checkbox"/> manguera metálica DN40 de 5 m de largo, con pieza de acoplamiento a lengüeta DN40 en ambos lados	6-1076-R050
<input type="checkbox"/> manguera metálica DN40 de 10 m de largo, con pieza de acoplamiento a lengüeta DN40 en ambos lados	6-1076-R100
<input type="checkbox"/> precio adicional para tensión eléctrica especial:... V / ... Hz	6-0005-R039
<input type="checkbox"/> cubierta de lona plastificada	K029R55
<input type="checkbox"/> embalaje	3-1001-R015-C

- Unidades con bomba de vacío con capacidades nominales de aspiración más grandes están disponibles a demanda!**