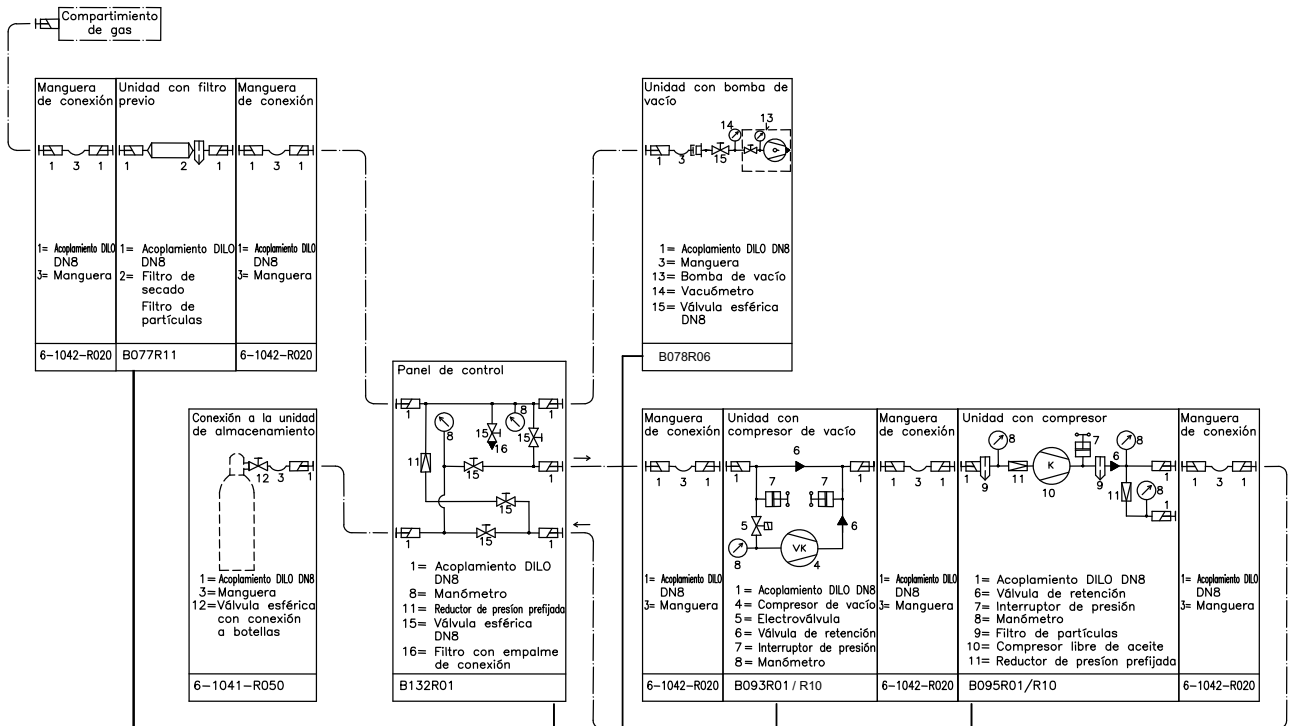


Módulos y sus funciones



B077R11 Unidad con filtro previo
(p_e 10 bar)

Versión estándar:

- filtro de secado
- filtro de partículas
- acoplamientos DILO

Longitud: 180 mm
Anchura: 105 mm
Altura: 360 mm
Peso: 4,0 kg



2 instrucciones de empleo en: () alemán () inglés () francés

Accesorios:

<input type="checkbox"/> manguera de goma DN8 / 2 m de largo, con pieza de acoplamiento a lengüeta DILO DN8 en ambos extremos	6-1042-R020
<input type="checkbox"/> cartucho de recambio para filtro de secado	B077-05
<input type="checkbox"/> cartucho de recambio para filtro de partículas	B077-06

B078R06 Unidad con compresor de vacío portátil

Versión estándar:

- bomba de vacío para aire 10 m³/h con filtro de escape vacío final < 1 mbar
- vacuómetro (-1 hasta 0 bar)
- válvula esférica DN8
- manguera de goma DN8 / 3 m de largo con pieza de acoplamiento a lengüeta DILO DN8

tensión de servicio: 220-240 V / 50/60 Hz
corriente alterna



2 instrucciones de empleo en:
() alemán () inglés () francés

Longitud: 420 mm
Anchura: 200 mm
Altura: 320 mm
Peso: 20 kg

Opción:

<input type="checkbox"/> precio adicional para tensión eléctrica especial 110-127 V / 50/60 Hz	6-0005-R063
--	-------------

Accesorios:

<input type="checkbox"/> dispositivo de relleno de gas SF ₆	3-393-R001
<input type="checkbox"/> caja de transporte en aluminio para B078R06	3-781-R011
<input type="checkbox"/> embalaje para el componente B078R06	3-748-R003-C

- B093R30 Unidad con compresor de vacío**
instalada en una carcasa de chapa sobre topes
de caucho

Versión estándar:

- compresor de vacío para SF₆ 3,3 m³/h
- vacío final durante la aspiración < 10 mbar
- electroválvula, interruptor de presión
- manómetro (campo de medida: -1 hasta +1,5 bar)
- acoplamientos DILO DN8
- control eléctrico

pintura: anaranjado (RAL 2004)

tensión de servicio: 220-240 V / 50 Hz corriente alterna

2 instrucciones de empleo en: () alemán () inglés () francés



Longitud: 480 mm
Anchura: 325 mm
Altura: 280 mm
Peso: 26 kg

Opción:

<input type="checkbox"/> precio adicional para tensión eléctrica especial 100 V / 50/60 Hz or 110-127 V / 60 Hz corriente alterna	6-0005-R048
--	-------------

Accesorios:

<input type="checkbox"/> manguera de goma DN8 / 2 m de largo, con pieza de acoplamiento a lengüeta DILO DN8 en ambos extremos DN8	6-1042-R020
<input type="checkbox"/> caja de transporte en aluminio para B093R30	3-781-R017
<input type="checkbox"/> embalaje para el componente B093R30	3-748-R003-C

- B093R10 Unidad con compresor de vacío**
instalada en una carcasa de chapa sobre topes de caucho

Versión estándar:

- compresor de vacío para SF₆ 1,3 m³/h
vacío final durante la aspiración < 10 mbar
- electroválvula, interruptor de presión
- manómetro (campo de medida: -1 hasta +1,5 bar)
- acoplamiento DILO DN8
- control eléctrico

pintura: anaranjado (RAL 2004)

tensión de servicio:
220-240 V / 50/60 Hz corriente alterna

2 instrucciones de empleo en: () alemán () inglés () francés



Longitud: 475 mm
Anchura: 240 mm
Altura: 285 mm
Peso: 19 kg

Opción:

<input type="checkbox"/> precio adicional para tensión eléctrica especial 100 V / 50/60 Hz o 110-127 V / 50/60 Hz	6-0005-R142
--	-------------

Accesorios:

<input type="checkbox"/> manguera de goma DN8 / 2 m de largo, con pieza de acoplamiento a lengüeta DILO DN8 en ambos extremos DN8	6-1042-R020
<input type="checkbox"/> caja de transporte en aluminio para B093R10	3-781-R015
<input type="checkbox"/> embalaje para el componente B093R10	3-748-R003-C

- B095R10 Unidad con compresor**
para el almacenamiento de SF₆ en estado líquido
instalada en una carcasa de chapa sobre topes
de caucho

Versión estándar:

- compresor 1 m³/h
presión final p_e 50 bar
- filtros de partículas
- manómetros
- reductor de presión de llenado
- acoplamiento DILO DN8
- control eléctrico

pintura: anaranjado (RAL 2004)

tensión de servicio: 220-240 V / 50/60 Hz corriente alterna

2 instrucciones de empleo en: () alemán () inglés () francés



Longitud: 490 mm
Anchura: 320 mm
Altura: 370 mm
Peso: 25 kg

Accesorios:

<input type="checkbox"/> conexión a la unidad de almacenamiento con manguera de goma DN8 / 5 m de largo, acoplamiento DILO DN8, válvula esférica DN8 y cuatro diferentes conexiones a botellas de SF ₆	6-1041-R050
<input type="checkbox"/> manguera de goma DN8 / 2 m de largo, con pieza de acoplamiento a lengüeta DILO DN8 en ambos extremos DN8	6-1042-R020
<input type="checkbox"/> manguera de goma DN8 / 5 m de largo, con pieza de acoplamiento a lengüeta DILO DN8 en ambos extremos DN8	6-1042-R050
<input type="checkbox"/> caja de transporte en aluminio para B095R10 y B077R11	3-781-R005
<input type="checkbox"/> embalaje para el componente B095R10	3-748-R009-C

B132R01 Panel de control para serie Mini

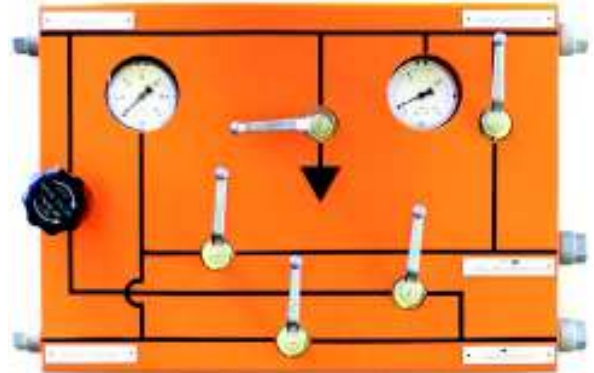
instalado en una carcasa de chapa sobre topes de caucho

Versión estándar:

- manómetro
- válvulas esféricas DN8
- reductor de presión de llenado
- acoplamientos DILO DN8

pintura: anaranjado (RAL 2004)

2 instrucciones de empleo en:
() alemán () inglés () francés



Dimensiones del panel de control:

Longitud: 510 mm
Anchura: 320 mm
Altura: 140 mm
Peso: 13 kg

Dimensiones de la caja de transporte en aluminio:

Longitud: 600 mm
Anchura: 400 mm
Altura: 180 mm
Peso: 6,5 kg

Los componentes de la serie Mini o sea, la unidad con compresor de vacío, la unidad con compresor y la unidad con bomba de vacío se pueden conectar al panel de control con tubos flexibles. Además, se pueden conectar el compartimento de gas y una botella de SF₆. Así se garantiza un manejo seguro. Llevando las válvulas esféricas a las posiciones correspondientes es posible ejecutar las funciones evacuar, llenar y aspirar sin desconectar los tubos flexibles.

Accesorios:

<input type="checkbox"/> conexión a la unidad de almacenamiento con manguera de goma DN8 / 5 m de largo, acoplamiento DILO DN8, válvula esférica DN8 y cuatro diferentes conexiones a botellas de SF ₆	6-1041-R050
<input type="checkbox"/> manguera de goma DN8 / 2 m de largo, con pieza de acoplamiento a lengüeta DILO DN8 en ambos extremos DN8	6-1042-R020
<input type="checkbox"/> manguera de goma DN8 / 5 m de largo, con pieza de acoplamiento a lengüeta DILO DN8 en ambos extremos DN8	6-1042-R050
<input type="checkbox"/> caja de transporte en aluminio para B132R01	3-781-R008
<input type="checkbox"/> embalaje para el componente B132R01	3-775-R014-C

**Accesorios para siguientes los componentes de la serie Mini:
B077R11 / B078R06 / B093R30/R10 / B095R10 / B132R01:**

<input type="checkbox"/> embalaje si todos los componentes son embalados juntos	3-748-R010-C
---	--------------

B143R01 Carro de servicio pequeño
para almacenamiento de SF₆ líquido

Versión estandar:

- 2 compresores libre de aceite (2 m³/h, presión final p_e 50 bar, presión final al aspirar < 50 mbar)
- bomba de vacío para aire 14 m³/h (de dos etapas, vacío final < 1mbar)
- filtro de secado
- filtro de partículas
- reductor de presión
- instrumentos indicadores en bar/mbar
- manguera de goma 5m de largo, con pieza de resorte de acoplamiento DN8
- conexión a botella de SF₆ W 21,8 x 1/14"

pintura: anaranjado (RAL 2004)

tensión de servicio: 220-240 V / 50/60 Hz corriente alterna

2 instrucciones de empleo en:

() alemán () inglés () francés



Longitud: 1016 mm
Anchura: 813 mm
Altura: 1397 mm
Peso: 151 kg

Accesorios:

Se puede transportar 1 botella de almacenamiento sobre el carro de servicio pequeño	
<input type="checkbox"/> botella de almacenamiento (volumen 40 l)	K079R04
<input type="checkbox"/> balanza para botellas de SF ₆ electrónica (con punto de cambio ajustable), 220-240 V / 50/60 Hz	K078R01
<input type="checkbox"/> conexión a botella de SF ₆ americana con rosca izquierda Whitworth 0.96"	3-334-R002 P
<input type="checkbox"/> conexión a botella de SF ₆ inglesa con rosca G 5/8	3-245-R004 P
<input type="checkbox"/> conexión a botella de SF ₆ con rosca G 5/8	3-643-R002 P
<input type="checkbox"/> embalaje para B143R01	3-262-R004-C
<input type="checkbox"/> embalaje para botellas de almacenamiento	3-763-R002-C

Funciones:

El carro de servicio pequeño fue desarrollado para ejecutar todas las funciones necesarias en relación con el tratamiento del gas SF₆.

- aspirar y almacenar del SF₆
- licuefacción del SF₆ directa en una botella con recepción
- purificación automática del SF₆ durante el proceso de aspiración y de llenar
- escape regulado por presión para relleno de SF₆ seguro
- evacuación de aire y de humedad a través de una bomba de vacío de dos etapas

B143R10 Carro de servicio pequeño con pantalla táctil para almacenamiento de SF₆ líquido

Versión estandar:

- 2 compresores libre de aceite (2 m³/h, presión final p_e 50 bar, presión final al aspirar < 50 mbar)
- bomba de vacío para aire 14 m³/h (de dos etapas, vacío final < 1mbar)
- filtro de secado
- filtro de partículas
- reductor de presión
- pantalla táctil
- instrumentos indicadores
- manguera de goma de 5 m de largo, con pieza de acoplamiento a lengüeta DN8 en ambos lados
- conexión a botella de SF₆ W 21,8 x 1/14"

pintura: arananjado (RAL 2004)

tensión de servicio: 220-240 V / 50/60 Hz corriente alterna

2 instrucciones de empleo en: () alemán () inglés () francés



Longitud: 1016 mm
Anchura: 813 mm
Altura: 1525 mm
Peso: 170 kg

Accesorios:

Se puede transportar una (1) botella de almacenamiento sobre el carro de servicio pequeño	
<input type="checkbox"/> botella de almacenamiento (volumen 40 litros)	K079R04
<input type="checkbox"/> balanza para botellas de SF ₆ electrónica (con punto de cambio ajustable) 220-240V / 50/60Hz	K078R10
<input type="checkbox"/> conexión a botella de SF ₆ americana con rosca izquierda Whitworth 0.96"	3-334-R002 P
<input type="checkbox"/> conexión a botella de SF ₆ inglesa con rosca G 5/8	3-245-R004 P
<input type="checkbox"/> conexión a botella de SF ₆ con rosca SF ₆ G 5/8	3-643-R002 P
<input type="checkbox"/> embalaje para B143R10	3-262-R004-C
<input type="checkbox"/> embalaje para botellas de almacenamiento	3-763-R002-C

Fonción:

El carro de servicio pequeño fue desarrollado para ejecutar de **manera automática** todas las funciones necesarias en relación con el tratamiento del gas SF₆.

- aspirar y almacenar del SF₆
- liquefacción del SF₆ directa en una botella con recepción.
- purificación automática del SF₆ durante el proceso de aspiración y de llenar.
- escape regulado por presión para relleno de SF₆ seguro
- evacuación de aire y de humedad a través de una bomba de vacío de dos etapas